

HD 板式/管式手动换向阀

■ 特性

- 由于阀体流道采用特殊结构设计，因而内部阻抗小，可减少损失，使能源效率提高，并且符合节省能源的潮流。
- 由于内阻抗小，使压力降减少，液压油的温升亦相应降低，液压油较不易变质，使液压油寿命延长，减少液压油更换费用，械器本身亦不会因为受到热量之影响而导致加工精度误差甚至变形。
- 采用特殊材质与设计，可使用于210bar以下工作压力，增加了应用范围，在使用於低压时，寿命更增加。
- 经过自动测试检验设备100%之检验，以确保高而稳定之品质。
- 阀体固定螺丝均采用外接式，可简便阀体之拆装。



板式

型号说明

HD -G 03 -2 -C2 -10

- 设计号: 10
- 阀芯型式: (详见P76页)
- 阀位数
2: 二位阀 3: 三位阀
- 公称通径
02: 6mm 03: 10mm
04: 16mm 06: 20mm
- 安装型式
G: 板式连接
- 手动换向阀

A

方向控制阀

B

C

D

E

F

A

方向控制阀

B

C

D

E

F

■ 阀芯型式表

类别	型式	油压符号
三位置 弹簧中立	C2	
	C3	
	C4	
	C40	
	C5	
	C6	
	C60	
	C7	
	C8	
	C9	

类别	型式	油压符号
二位置 机械定位	D2	
	D3	
二位置 弹簧复归	B2	
	B3	
	B20	
二位置 弹簧复归	B2S	
	B3S	
	B20S	

■ 技术参数

■ 规格

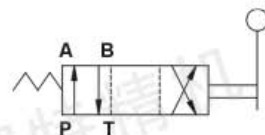
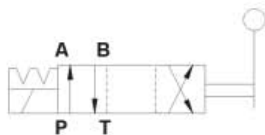
型号	最大流量 (l/min)	最高使用压力 (bar)	回油路允许背压 (bar)	重量 (kg)
HD-G02-**-10	63	210	160	1.5
HD-G03-**-10	100			4.0
HD-G04-**-10	300			7.5
HD-G06-**-10	500			11.8
HD-G10-**-10	1100			49.5
HD-T03-**-10	100			4.0
HD-T04-**-10	200			7.0
HD-T06-**-10	300			12.0

■ 图形符号

● 弹簧定中型

● 机械定位型

● 弹簧复位型





压力降特性

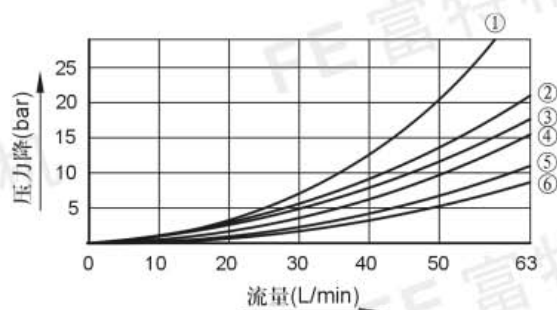
■ 黏度变化

黏度	(mm ² /s)	15	20	30	40	50	60	70	80	90	100
	(SSU)	77	98	141	186	232	278	324	371	417	464
系数 (G)		0.81	0.87	0.96	1.03	1.09	1.14	1.19	1.23	1.27	1.30

注: 不同比重时(G')压力降(P')可以用 $\Delta P' = \Delta P(G'/0.85)$ 计算得之

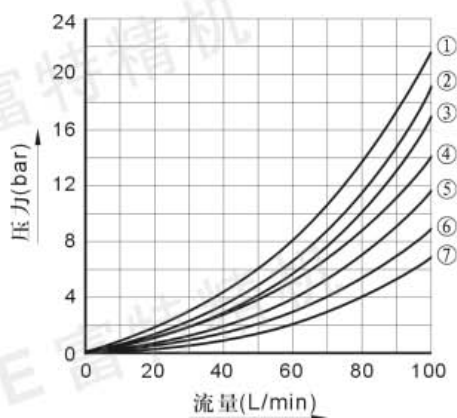
■ 特性曲线

● HD-G02



滑轴型式	压力降曲线代码				
	P→A	B→T	P→B	A→T	P→T
C2	5	5	5	5	-
C3	6	6	6	6	4
C4	5	6	5	6	-
C40	5	5	5	5	-
C5	2	2	2	2	4
C6	1	1	1	1	4
C60	1	1	1	1	3
C7	6	5	6	5	-
C8	5	5	5	6	-
C9	6	5	5	5	-
D2	5	5	5	5	-
D3	5	3	5	3	-
B2	4	5	4	5	-
B3	3	3	5	5	-
B20	2	-	5	-	-
B2S	4	5	4	5	-
B3S	5	5	3	3	-
B20S	5	-	2	-	-

● HD-G03



滑轴型式	压力降曲线代码				
	P→A	B→T	P→B	A→T	P→T
C2	④	⑤	④	⑤	--
C3	⑥	⑥	⑥	⑥	⑥
C4	⑥	⑦	④	⑦	--
C5	⑥	⑤	④	⑥	②
C6	⑤	⑤	⑤	⑤	①
C60	⑤	⑤	⑤	⑤	①

A

方向控制阀

B

C

D

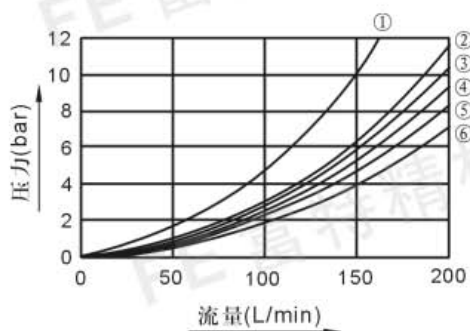
E

F

A

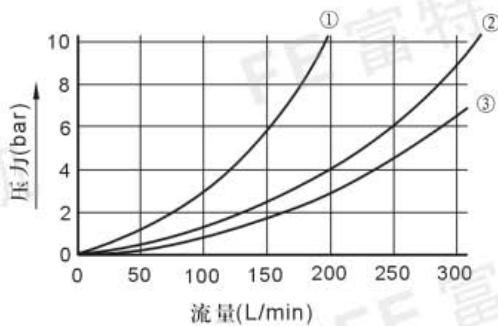
方向控制阀

● HD-G04



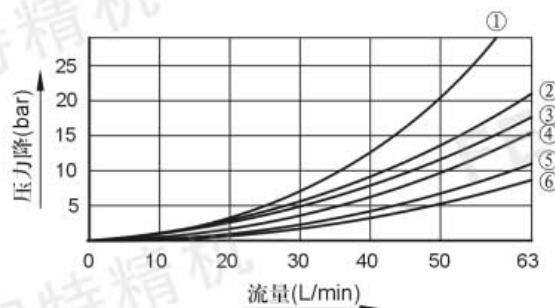
滑轴型式	压力降曲线代码				
	P→A	B→T	P→B	A→T	P→T
C2	⑤	②	⑤	④	--
C3	⑥	③	⑥	⑤	③
C4	⑤	④	⑤	⑤	--
C40	⑤	④	⑤	⑤	--
C5	⑤	②	④	⑤	①
C6	②	③	④	②	①
C60	②	③	④	②	①

● HD-G06



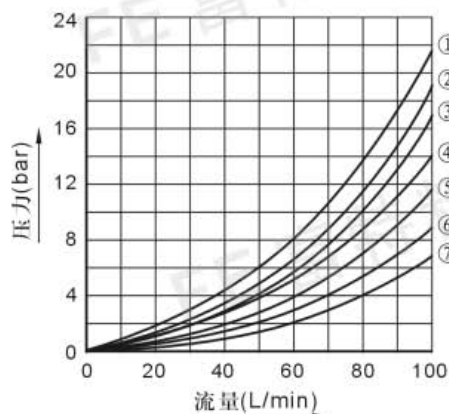
滑轴型式	压力降曲线代码				
	P→A	B→T	P→B	A→T	P→T
C2	②	②	②	②	--
C3	③	②	③	②	②
C4	②	③	②	②	--
C5	③	②	②	②	--
C6	③	②	③	②	①
C60	③	②	③	②	①

● HD-T02



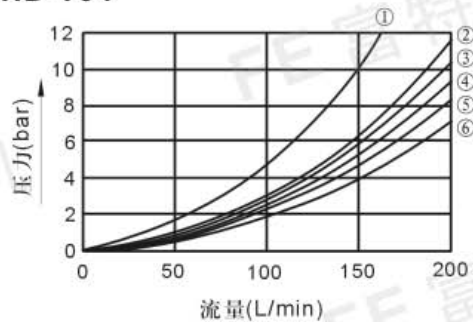
滑轴型式	压力降曲线代码				
	P→A	B→T	P→B	A→T	P→T
C2	5	5	5	5	-
C3	6	6	6	6	4
C4	5	6	5	6	-
C40	5	5	5	5	-
C5	2	2	2	2	4
C6	1	1	1	1	4
C60	1	1	1	1	3
C7	6	5	6	5	-
C8	5	5	5	6	-
C9	6	5	5	5	-
D2	5	5	5	5	-
D3	5	3	5	3	-
B2	4	5	4	5	-
B3	3	3	5	5	-
B20	2	-	5	-	-
B2S	4	5	4	5	-
B3S	5	5	3	3	-
B20S	5	-	2	-	-

● HD-T03



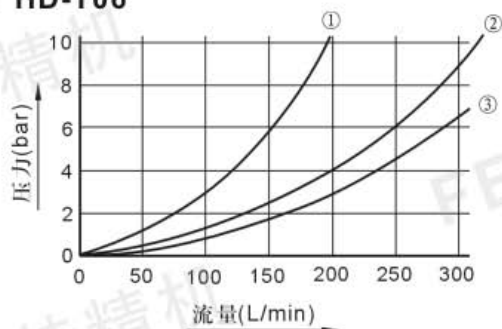
滑轴型式	压力降曲线代码				
	P→A	B→T	P→B	A→T	P→T
C2	④	⑤	④	⑤	--
C3	⑥	⑥	⑥	⑥	⑥
C4	⑥	⑦	④	⑦	--
C5	⑥	⑤	④	⑥	②
C6	⑤	⑤	⑤	⑤	①
C60	⑤	⑤	⑤	⑤	①

● HD-T04



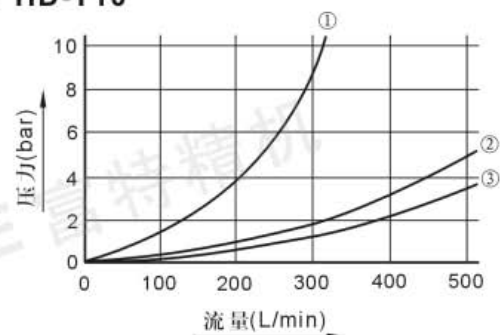
滑轴型式	压力降曲线代码				
	P→A	B→T	P→B	A→T	P→T
C2	⑤	②	⑤	④	--
C3	⑥	③	⑥	⑤	③
C4	⑤	④	⑤	⑤	--
C40	⑤	④	⑤	⑤	--
C5	⑤	②	④	⑤	①
C6	②	③	④	②	①
C60	②	③	④	②	①

● HD-T06



滑轴型式	压力降曲线代码				
	P→A	B→T	P→B	A→T	P→T
C2	②	②	②	②	--
C3	③	②	③	②	②
C4	②	③	②	②	--
C5	③	②	②	②	--
C6	③	②	③	②	①
C60	③	②	③	②	①

● HD-T10



滑轴型式	压力降曲线代码				
	P→A	B→T	P→B	A→T	P→T
C2	③	②	③	②	--
C3	③	②	③	②	②
C4	③	③	③	②	--
C5	③	②	③	②	--
C6	③	③	③	③	①
C60	③	③	③	③	①

A

方向控制阀

B

C

D

E

F

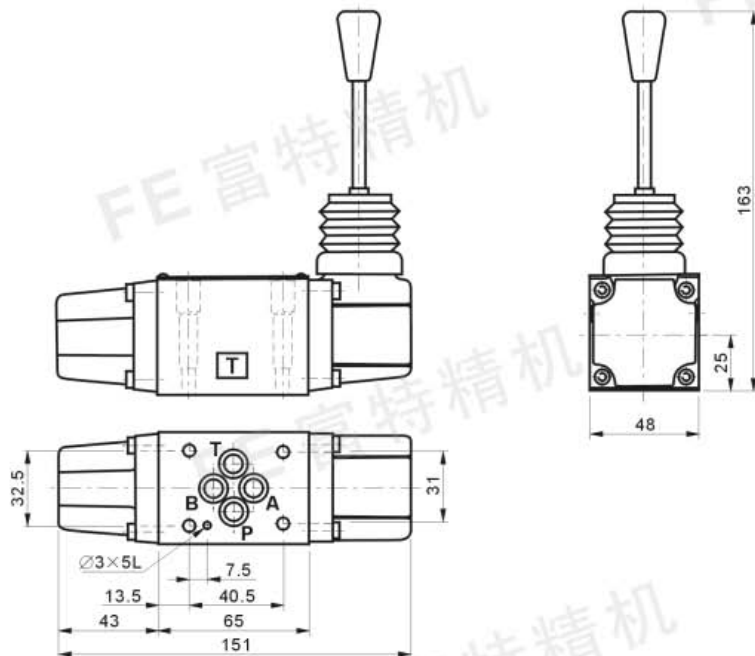


HD 板式/管式手动换向阀

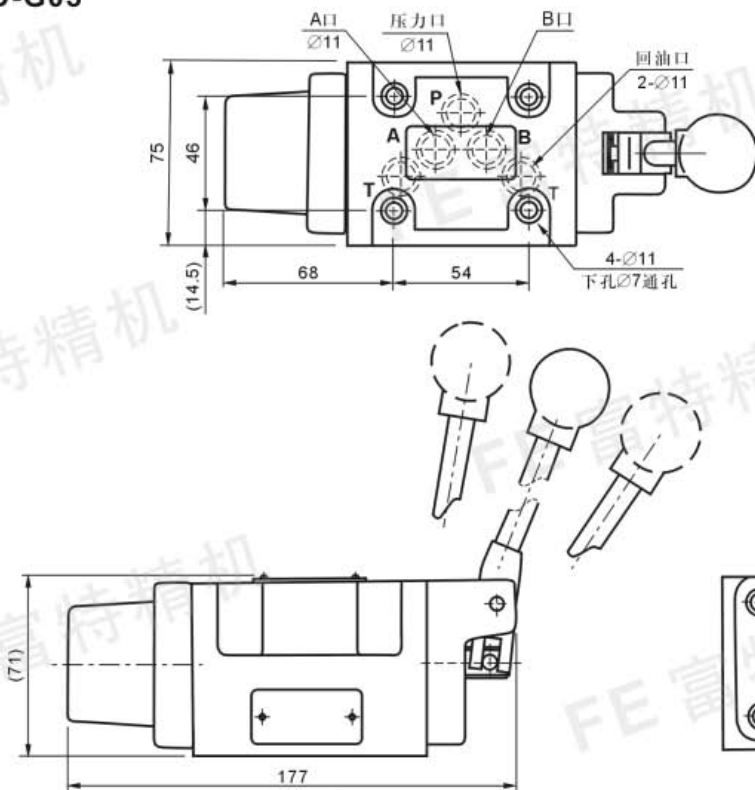
外形尺寸图

单位: mm

● HD-G02



● HD-G03



A

方向控制阀

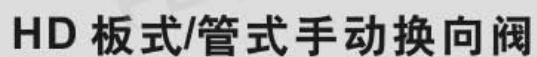
B

C

D

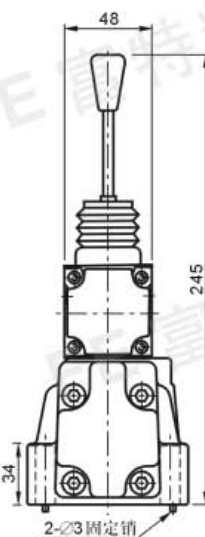
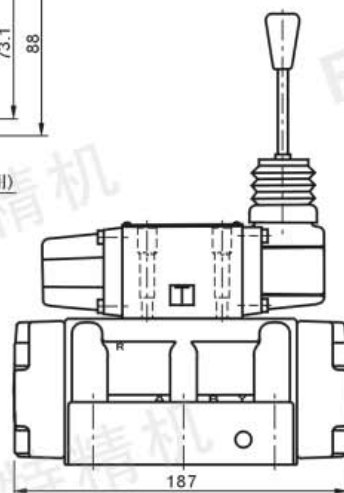
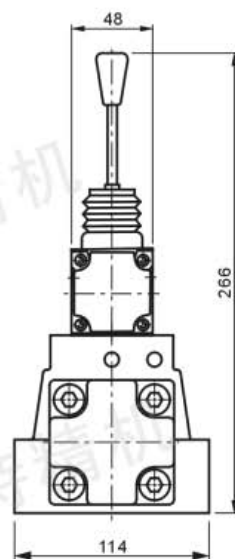
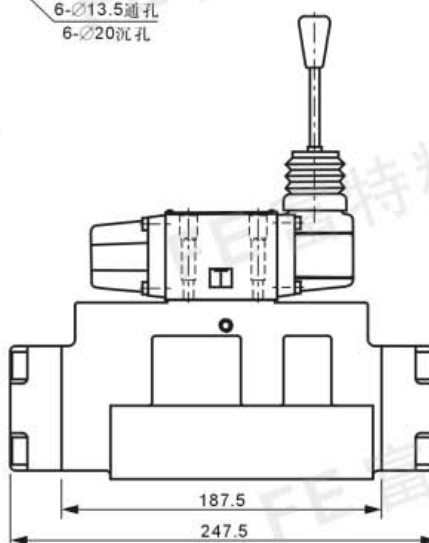
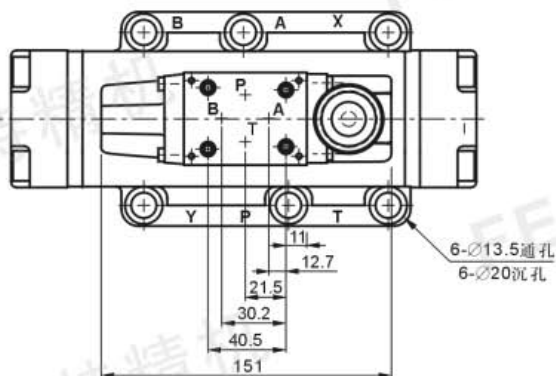
E

F



A

方向控制阀

**B**

C

D

E

F



HD 板式/管式手动换向阀

● HD-T02

A

方向控制阀

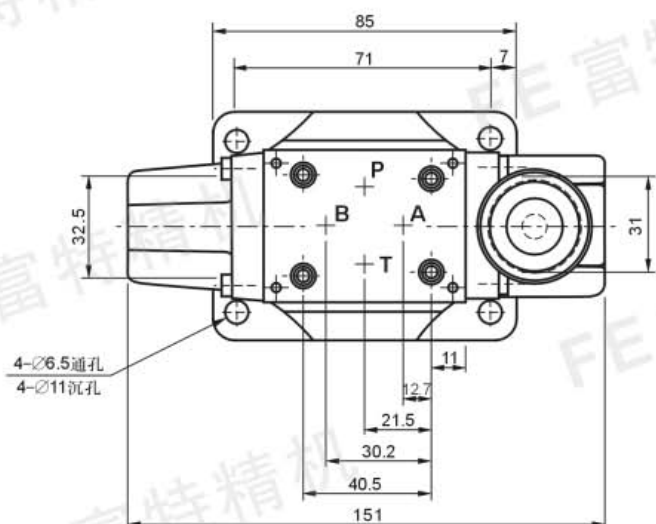
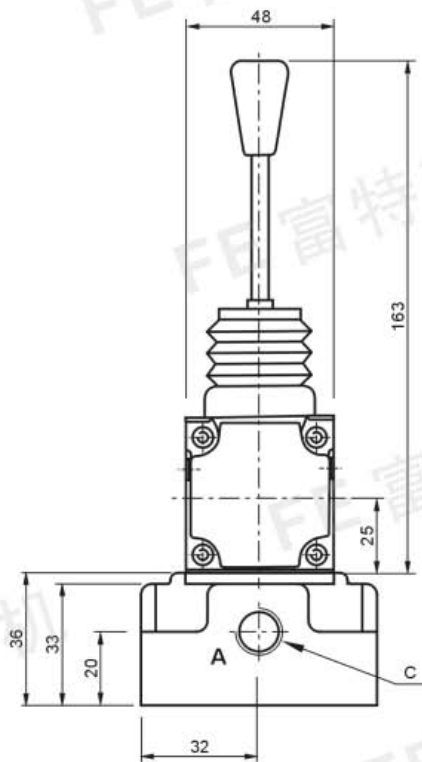
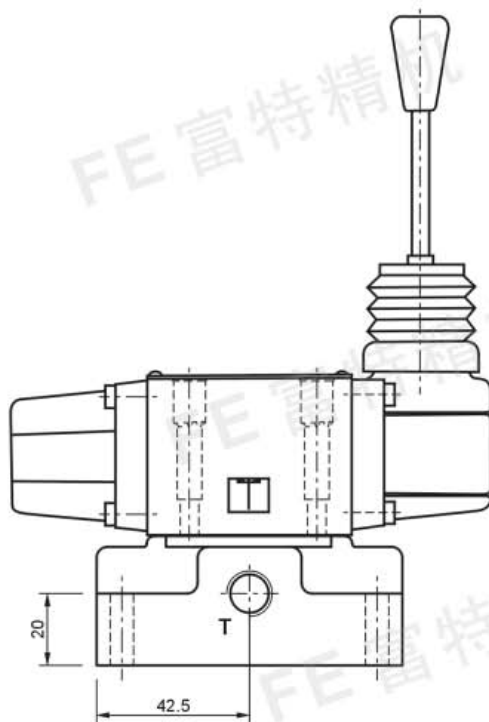
B

C

D

E

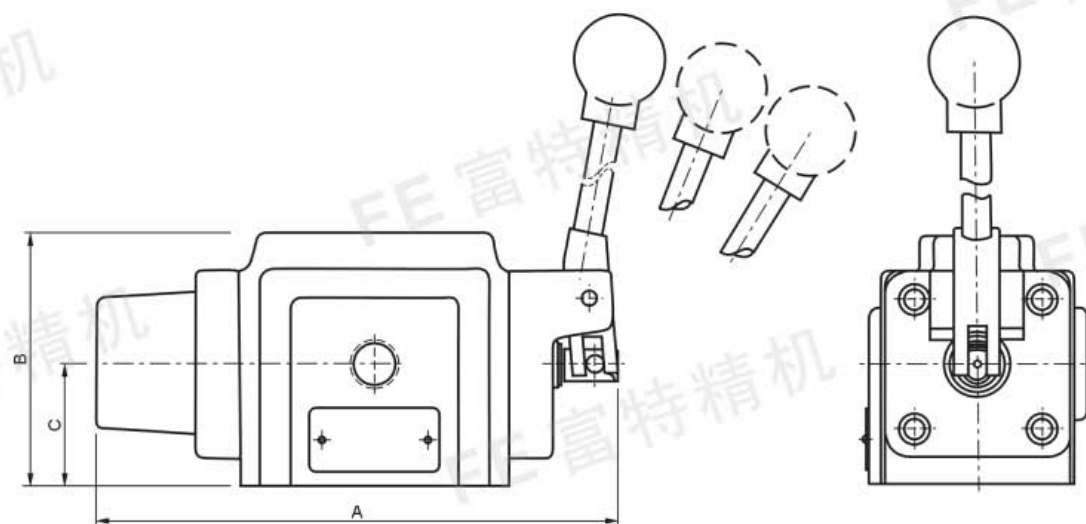
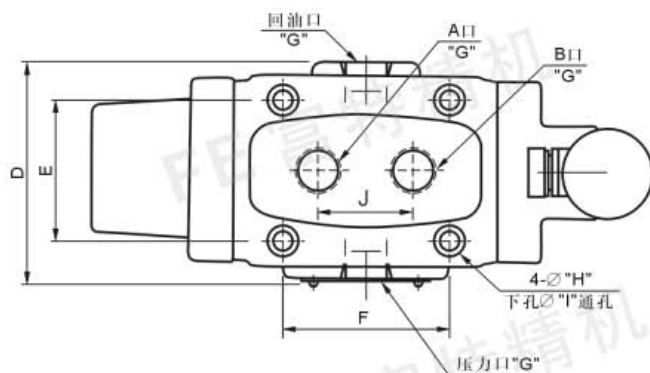
F





HD 板式/管式手动换向阀

● HD-T*



型号	A	B	C	D	E	F	G	H	I	J
HD-T03	179	87	42	79.5	50	58	PT3/8"	11	6.8	33
HD-T04	203	94	42	111	85	80	PT1/2"	14	9	53
HD-T06	261	102.5	41	130	98	100	PT3/4"	18	11	66
HD-T10	320	124	50	162	125	134	PT1-1/4"	20	13	80

A**方向控制阀****B****C****D****E****F**